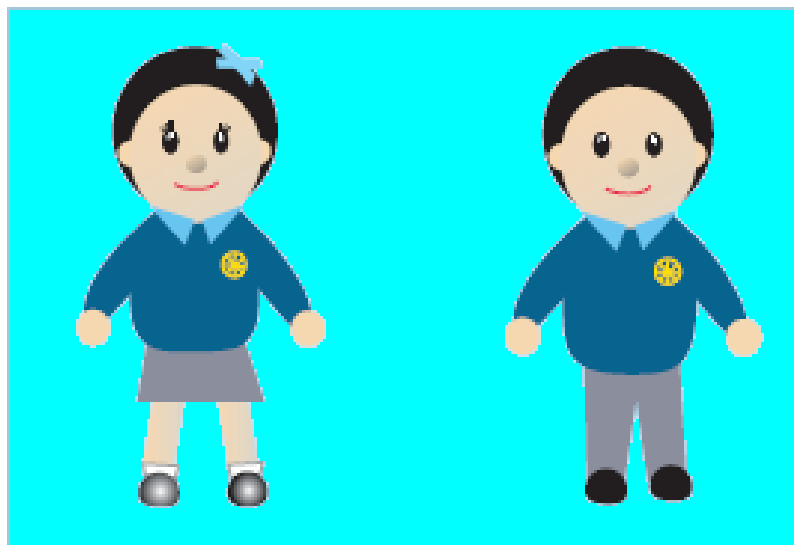


Ysgol Gymraeg Melin Gruffydd
Dosbarth Derbyn
Reception Class



'Cofia ddysgu byw'



*"Yn y blynyddoedd cynnar, rydyn ni'n GOSOD
Y SYLFEINI i'r holl ddysgu yn y dyfodol"*
*"During the early years, we SET THE
FOUNDATION for all future learning"*

Pennaeth / Headteacher - Mr. Iltud James

Welcome to you and your child to the Reception Class.

We realise that the move from Nursery to the Reception Class is a big step for every child and it is our aim as staff to ensure that it is an enjoyable experience. We hope that this booklet, which gives information about the Reception Class will be of value to you, and can answer any questions that you might have.

STARTING IN THE RECEPTION CLASS

Links with the Reception Class start as soon as your child comes to Nursery, from Christmas celebrations to Early years sessions of singing, games and story times, throughout the year. This ensures that your child is familiar with the building and confident to go from the hall to the toilets etc, and more importantly, familiar with Reception teachers and classroom assistants. This should ensure a more confident and relaxed transition from Nursery to Reception. If your child has not attended Nursery at Melin Gruffydd, arrangements can be made for them to attend a few of these sessions during the Summer term, to get to know the children and staff. We appreciate that the first few weeks of starting school can be difficult, and all Reception staff are trained to deal with welcoming new children. From experience, we find that a swift, confident and happy farewell makes for a happy and confident child. If a child is unhappy and upset please feel free to contact the school later in the day for reassurance.

INFORMATION

Ysgol Gymraeg Melin Gruffydd

Yr Erw Las

Whitchurch

Cardiff

CF14 1NL



Phone number:-02920 691 247

Email:jjames@cardiff.gov.uk

Croeso i chi a'ch plentyn i'r Dosbarth Derbyn. Yr ydym yn ymwybodol bod y cam o'r Meithrin i'r Derbyn yn un mawr i bob plentyn, a'n nod ni fel staff yw i sicrhau ei fod yn un hwylus i bawb. Gobeithiwn y bydd y llyfryn hwn s'yn rhoi gwybodaeth am y Dosbarth Derbyn, o fudd i chi ac yn ateb unrhyw gwestiyau sydd gennych.

DECHRAU YN Y DOSBARTH DERBYN

Fe fydd eich plentyn yn dod yn gyfarwydd â phrif adeilad yr ysgol yn gynnar iawn ar ôl iddynt gychwyn yn y Meithrin, wrth iddynt fynychu sesiynau Ymarfer Corff yn y neuadd, baratoi ar gyfer dathliadau Nadolig ac wrth iddynt ymuno â phlant a staff y Dosbarthiadau Derbyn yn ystod sesiynau stori a chân. Y mae hyn yn sicrhau bod eich plentyn yn hyderus wrth fynd o 'r neuadd i'r tai bach, ac yn gyfarwydd gyda'r oedolion sydd yn gweithio yn y Derbyn, ac o ganlyniad y mae'r plant yn fwy hyderus a sicr wrth wneud y cam o'r Meithrin i'r Derbyn. Os nad yw'ch plentyn yn mynychu Meithrin yr ysgol, gellir trefnu iddo/iddi fynychu rhai o'r sesiynau hyn ar ddiwedd y trydydd, er mwyn dod i adnabod y plant a'r oedolion. Gwyddom y gall yr wythnosau cyntaf ar ôl dechrau ysgol fod yn rhai anodd ac yr ydym i gyd fel staff wedi ein hyfforddi ar sut i ddelio â phlant newydd. O brofiad gwyddom os y ffarwelir â'r plentyn yn ddi-ffwdan, hapus ac yn hyderus, fe fydd y plentyn yn debygol o ymgartrefi'n gyflym. Os yw eich plentyn yn anhapus a dagreuol, y mae croeso i chi gysylltu â'r ysgol yn hwyrach yn y bore i gael tawelwch meddwl.

GWYBODAETH

Ysgol Gymraeg Melin Gruffydd

Erw Las

Yr Eglwys newydd

Cardiff

CF14 1NL



Rhif ffôn yr ysgol: 02920 691 247

E bost: jjames@cardiff.gov.uk

PREPARING YOUR CHILD FOR SCHOOL

Encouraging your child to be independent when

- **Going to the toilet**

Children are encouraged to develop good self-help skills and become independent when using the toilet. We appreciate that occasional accidents do happen and this will be dealt with swiftly and sensitively. Soiled clothes will be placed in a carrier bag and your child will be given clean school clothes from our stock. Please ensure that these clothes are washed and returned to school as soon as possible. Please let us know in advance if you have any concerns regarding your child's development in this area.

- **Washing and drying hands**

We would appreciate if this could be reinforced at all times so that it becomes second nature to the child, ensuring good personal hygiene and reducing the spread of germs and illnesses.



- **Wearing his/her coat**

The children will be using the outdoor area at various times of the day throughout the year. We appreciate that zips/buttons can be difficult, but children will be encouraged to recognise his/her name above the coat peg, put their coat on independently and return their coat to the correct peg after coming back in.



- **Undressing and dressing for P.E lessons**

Children will be partaking in 2 P.E lessons a week. They will wear a Melin Gruffydd PE T shirt (available from school) and black/navy shorts. Staff are at hand to give assistance, but children are encouraged to undress and dress independently. Velcro shoe fasteners also enable the child to be independent when removing and putting on shoes. The kit should be kept in a small bag on your child's peg from Monday to Friday, and taken home over the weekend. PE kit is essential for participation in these sessions. Trainers/daps are not essential until the summer term, when activities will take place outside.

- **Tidy up time!** Children are expected to look after classroom resources and take responsibility for putting them back after use so that they are ready for other children to use.

PARATOI AR GYFER DECHRAU YSGOL

Annog eich plentyn i fod yn annibynnol wrth

- **Ddefnyddio'r tŷ bach**

Annogir y plant i ddatblygu sgiliau hunan gymorth ac i dyfu'n annibynnol wrth ddefnyddio'r tŷ bach. Gwerthfawrogwn bod damweiniau'n digwydd, a byddwn yn delio â'r rhain yn gyflym, yn ddi-ffwdan ac mewn modd sensitif. Bydd dillad y plentyn yn cael eu rhoi mewn cwodyn plastig ac fe fydd y plentyn yn cael dillad ysgol glan o storfa'r ysgol. Gofynnwn yn garedig i chi olchi a dychwelyd y dillad cyn gynted a phosib. Os oes gennych bryderon ynghylch datblygiad eich plentyn yn y cyswllt hwn, gwerthfawrogwn unrhyw wybodaeth o flaen llaw.

- **Golchi a sychu dwylo**

Fe fydden yn gwerthfawrogi pe bai hyn yn cael ei atgyfnerthu'n gyson, ac o ganlyniad yn tyfu'n weithred naturiol i'r plentyn, gan feithrin eu sgiliau hylendid personol a lleihau ymlediad heintiau.



- **Gwisgo cot**

Fe fydd eich plentyn yn defnyddio'r ardal tu allan yn ystod y dydd drwy gydol y flwyddyn. Gwyddom bod botymau/sîp yn medru bod yn anodd on fe fydd y plant yn cael eu hannog i adnabod eu henwau uwch y bachyn, gwisgo eu cotiau yn annibynnol a'u dychwelyd i'r lle cywir ar ddiwedd y cyfnod.

- **Dadwisgo a gwisgo ar gyfer Ymarfer Corff**

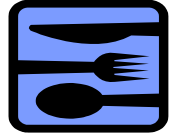


Gofynnir i'r plant dadwisgo a gwisgo ar gyfer 2 sesiwn Y.C lle fyddant yn gwisgo crys-t Melin Gruffydd(ar werth yn yr Ysgol) a trowsus byr glas tywyll/du. Mae'r staff wrth law i roi cymorth ond annogir y plant i fod yn annibynnol. Mae esgidiau 'velcro' yn ogystal yn galluogi'r plentyn i dyfu'n annibynnol wrth dynnu a gwisgo esgidiau. Cedwir y dillad mewn bag bach ar fachyn y plentyn drwy gydol yr wythnos, ac mae'r dillad yn hanfodol os yw'r plentyn am gymryd rhan. Ni fydd angen esgidiau Y.C tan tymor yr Haf

- **Amser tacluso!**

Disgwylir i blant i ofalu am adnoddau'r dosbarth ac i gymryd y cyfrifoldeb o'u dychwelyd i'r lle cywir yn barod i eraill i'w defnyddio.

- Using a knife and fork



Children will eat their school meals or packed lunch in the canteen with the infants. The Reception staff will accompany the children for the first few weeks until the routine becomes familiar to them, and thereafter they will be supervised by midday supervisors. They are encouraged to say please and thank you and to use cutlery as best they can. Children may choose school meals or to bring a packed lunch. Should a child wish to change from packed lunch to school meals or vice versa, you may do so on a weekly basis, as meals are paid for per week, on a Monday. Cheques for school meals should be made payable to Cardiff County Council, and you will be notified of the cost per week at the beginning of term.

SCHOOL UNIFORM

Grey trousers/shorts

Grey skirt/dress/trousers

Light Blue polo shirt

Navy sweatshirt

Black shoes



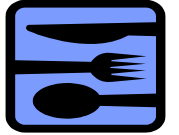
Please ensure that every item of clothing/bag/bottle etc is clearly labelled with your child's name, and that your child can recognise his/her own name. Children undress for P.E and remove jumpers for craft activities



so mix ups do happen. Please notify us of any missing items as soon as possible, and we will endeavour to return items of clothing to the right children. (School uniform can be purchased at Joyell's, Whitchurch 02920 693653—other items such as coats, hats, water bottles etc, can be ordered from school.)

As you know, learning through play and real experiences is a crucial part of a child's development, and that this inevitably involves getting messy! Whilst we try to ensure that your child's clothes are protected by aprons/shirts it is likely that your child on occasions, will come home with art and craft materials/cooking or food stuff/soil or sand on their clothes.

- Defnyddio cylllell a fforc!



Fe fydd y plant yn bwyta'u cinio/brechdanau yn y ffreutur gyda phlant y Babanod. Fe fydd staff y Derbyn yn eu goruchwilio yn ystod y wythnosau cyntaf hyd nes iddynt ymgysgu a'r drefn a thyfu'n fwy hyderus. Yn dilyn hyn, cynorthwywyr canol dydd fydd yn eu gwarchod. Annogir y plant i ddweud 'os gwelwch yn dda' a 'diolch' ac i ymgeisio i ddefnyddio cylllell a fforc. Gellir dewis prydiau ysgol neu ddod a brechdanau ac os fydd plentyn eisïau newid o un i'r llall, gofynnir yn garedig i chwi wneud hyn ar sail wythnos gyfan, gan bod arian cinio yn cael ei gasglu'n wythnosol. Dylid wneud sicciau ar gyfer prydiau ysgol yn daliadwy i Cyngor Sir Caerdydd. Cewch wybod manylion y gost ar ddechrau'r tymor.

DILLAD YSGOL

Trowsus hir/byr llwyd

Ffrog/sgert/trowsus llwyd



Crys 'polo' glas golau

Crys chwys glas tywyll

Esgidiau du



A wnewch chi sicrhau bod enw'r plentyn wedi ei nodi'n glir ar bob dilledyn, bag, het ayyb gan fod y plant yn

mynd i ddadwisgo yn ystod y sesiynau Y.C, ac yn tynnu siwmperi yn ystod gweithgareddau celf, ac felly mae cymysgu dillad yn bosib! Rhowch wybod os oes dilledyn ar goll, ac fe wnewn ymdrech gref i sicrhau ei fod yn cael ei ddychwelyd cyn gynted a phosib. (Mae'r dillad ysgol ar gael yn siop Joyell's yn y pentre 02920 693653 a gellir archebu crysau-t Y.C, poteli dwr, cotiau ayyb o'r ysgol)

Mae dysgu drwy chwarae a phrofiadau go-iawn yn rhan hanfodol o ddatblygiad plentyn, ac er y byddwn yn ymdrechu i orchuddio dillad y plan drwy ddefnyddio ffedogau ayyb, y mae'n anochel y bydd eich plentyn, ar adegau, yn dychwelyd â phaent, cynhwysion coginio, tywod, pridd ayyb ar eu dillad ysgol.

RECEPTION HOURS 9.10a.m-3.45p.m



The introduction sessions in the mornings are a crucial part of the child's day as they engage the child in the day's learning focus and aid personal and social development as children settle quicker when they enter the school building with their classmates. Therefore we appreciate punctuality, both in the mornings and afternoons. In emergencies, please contact the school as soon as possible to notify the class teacher if you are going to be late collecting your child, so that your child can be reassured.

MORNINGS

For the first fortnight, children will be welcomed at 9.10am at the door leading from the little yard, and thereafter they will join the rest of the school on the rear yard and come in to school when the bell rings. Four members of staff are on yard duty each morning from 9.am to greet and supervise the children. On rainy days, children may go straight to their classrooms from 9.am onwards, where they will be supervised by a member of staff and year 6 monitors. If you arrive after 9.10a.m, please report to the main entrance.

THE END OF THE DAY

Parents are asked to wait outside the gate by the little yard until the children led to the shelter so that they can be called individually to ensure their safety. On rainy days, parents are welcome to wait by the entrance so that the children can remain indoors until the arrival of the parent/carer. We **MUST** be notified of any change to the arrangements for collecting your child from school- by phone or note/letter.

ILLNESS AND ABSENCES



Please notify the school if your child is ill so that the correct reason for absence can be noted on the register. While stressing the need for good attendance, it is much better to keep your child at home if he/she is ill as the illness might be passed on to other pupils and staff. We will also contact you if your child becomes unwell during the day. If you intend to take your child out of school for an annual holiday during term time, please complete the appropriate form (available from the office) to be submitted to the office prior to the holiday. Unexplained absences from school will be recorded as an unauthorised absence on the child's attendance record.

ORIAU'R DERBYN

9.10y.b-3.45y.h



Mae sesiwn gychwynol y dydd yn un gwerthfawr iawn i'r plentyn, lle mae cyd-destun a ffocws yr addysgu a'r dysgu yn cael ei osod, a lle mae plant yn tyfu'n hyderus ac yn annibynnol wrth groesi trothwy'r ysgol gyda'u ffrindiau. O ganlyniad yr ydym yn gwerthfawrogi prydlondeb yn y boreau ac yn y prynhawniau yn ogystal. Os oes yna argyfwng sy'n eich rhwystro rhag cyrraedd yr ysgol mewn pryd i gasglu'ch plentyn, a fyddech mor garedig a ffonio i roi gwybod i'r athrawes ddosbarth fel y gellir cysuro'r plentyn.

BOREUAI

Yn ystod y bythefnos gyntaf, fe fydd plant y Derbyn yn cael eu croesawi drwy ddrws yr iard fach gan aelodau o staff y Derbyn, ac yn dilyn hyn, yn ymuno â gweddill yr ysgol ar y buarth gefn, gan ddod i mewn i'r ysgol ar alwad y gloch. Mae pedwar oedolyn yn bresenol ar y buarth i warchod a chyfarch y plant o 9y.b ymlaen. Ar ddiwrnodau glawïog, fe fydd y plant yn cael mynd yn syth i'w dosbarthiadau o 9.am ymlaen, lle bydd aelod o staff a swyddogion Bl 6 yn eu gwarchod tan 9.10a.m. Os ydych yn cyrraedd yr ysgol wedi 9.10y.b, ewch i'r brif fynedfa.

AR DDIWEDD Y DYDD

Gofynnir i rieni aros am eu plant y tu allan i glwyd y buarth bach. Fe fydd yr athrawes ddosbarth yn arwain y plant allan i'r cysgod, lle fyddant yn cael eu galw fesul un er mwyn cael eu trosglwyddo'n ddiogel i'r rhiant/warchodwr. Os yw hi'n glawïo, mae croeso i'r rhieni i aros o dan y cysgod ac fe fydd y plant yn cael eu galw o'r dosbarth. Mae'n HANFODOL ein bod yn gwybod o flaen llaw ynglyn ag unrhyw newidiadau i drefn casglu eich plentyn, boed drwy alwad ffôn neu lythyr.

SALWCH AC ABSENOLDEBAU



A fyddech mor garedig a roi gwybod i'r ysgol am unrhyw absenoldeb/salwch er mwyn sicrhau bod y rheswm cywir yn cael ei gofnodi ar gofrestr y plentyn. Serch ein bod yn annog presenoldeb da, mae'n hanfodol bod eich plentyn yn gwella'n iawn cyn dychwelyd i'r ysgol fel nad yw'r salwch yn lledu i blant ac oedolion eraill. Os fydd eich plentyn yn cael ei daro'n sâl yn ystod y dydd, fe fyddwn yn cysylltu â chi. Os ydych yn bwriadu cymryd gwyliau teuluol yn ystod y tymor Ysgol, gofynnir i chi lenwi'r ffurflen berthnasol (ar gael o'r swyddfa) a'i ddafon i'r Ysgol. Os ni cheir reswm am absenoldeb fe'i nodir fel absenoldeb heb ganiatad ar y gofrestr.

MEDICATION

Please do not send medication to school with your child, try to fit doses around school sessions. We are able to assist children in using asthma medication but asthma pumps **MUST** be clearly labelled with the child's name.

FRUIT AND DRINK

Each child will be provided with a mid morning drink (milk/water/squash) and a piece of fruit each day. We ask for a contribution of £1 a week towards the cost of this. Any money left over after paying for the fruit is used to pay for expendable materials e.g cooking ingredients, craft materials, seeds and gardening materials, as well helping to cover the cost of school trips, and parties. Fruit money is collected on a Monday—please place money in an envelope clearly labelled with your child's name. Alternatively you can pay in advance for a term/half term (cheques payable to Ysgol Gymraeg Melin Gruffydd). You will be notified of the amount at the beginning of each term. Therefore, it is not necessary for your child to bring an additional snack, but they are welcome to bring empty water bottles /flasks to be filled from the water fountain during the day.



HOME SCHOOL LINKS—‘CYSWLLT CARTREF’



We encourage the children to take part in activities at home, which are relevant to the terms theme or which reinforce specific skills. You will be notified of these tasks on a ‘Cyswllt Cartref’ slip or orally by your child, depending on the activity. Official parents evenings are held in the Autumn and Spring terms, and a full report will be issued on your child's development at the end of the Summer term. However, should you wish to discuss any particular issue, parents should feel free to make an appointment with the class teacher at any time.

MIRI MEL

‘Miri Mel’ is a scheme where tasks are sent home with the child in which members of the family can get involved—from reading or listening to a story to playing maths games etc This will commence during the later part of the first term. Please ensure that the contents of the red bags are complete on return to school. The child will be given a different activity on returning the previous task.

MODDION

A fyddech mor garedig a pheidio a danfon moddion i'r ysgol gyda'ch plentyn. Ceisiwch sicrhau bod y moddion yn cael ei roi cyn ac ar ôl y diwrondd ysgol. Yr ydym yn cynorthwyo plant wrth iddynt ddefnyddio meddigyniaeth Asthma ac mae'r rhaid i'r pwmp gael ei labeli'n glir gyda enw'r plentyn.



FFRWYTH ADIOD

Fe fydd eich plentyn yn derbyn darn o ffrwyth a diod (dwr, llaeth neu sgwash) yn y bore. Gofynnwn yn garedig am daliad gwirfoddol o £1 yr wythnos i dalu amdano. Defnyddir gweddill yr arian i dalu am adnoddau coginio, garddio ynghyd a chyfrannu tuag at gostau cynnal trip Derbyn a pharti Nadolig ayyb Cesglir yr arian ar Ddydd Llun-rhowch yr arian mewn amlen ag enw'r plentyn arno'n glir os gwelwch yn dda. Gallwch dalu fesul hanner tymor/tymor (sieciau'n daliadwy i Ysgol Gymraeg Melin Gruffydd). Cewch wybod ar ddechrau'r tymor beth yw'r cyfanswm. Felly nid oes angen i'r plant ddod a byrbryd o unrhyw fath gyda hwy i'r ysgol, ond mae croeso iddynt ddod a photel ddwr wag er mwyn iddynt gael eu llenwi wrth y ffynnon ddwr yn ystod y dydd.

CYSWLLT CARTREF

Annogir y plant i ymgymryd â thasgau gartref sy'n ymwneud a'r thema/ ffocws dysgu/ sgiliau penodol. Cewch wybodaeth pellach ynglyn â'r tasgau hyn drwy lythyr 'Cyswllt Cartref' neu wrth i'ch plentyn gario neges adre, yn dibynnu ar nod y dasg. Cynhelir nosweithiau rhieni ffurfiol yn ystod tymor yr Hydref a thymor y Gwanwyn, ac fe fyddwch yn derbyn adroddiad ffurfiol ar ddatblygiad eich plentyn yn ystod tymor yr Haf. Serch hynny, os oes gennych unrhyw bryderon ynghylch datblygiad eich plentyn mae croeso i chi drefnu cyfarfod gyda'r athrawes ddosbarth ar unrhyw adeg.



MIRI MEL

Fe fydd eich plentyn yn derbyn gweithgaredd 'Miri Mel' ar ddiwedd yr wythnos i'w gwblhau gartref gyda aelodau arall o'r teulu, megis gwranddo ar a thrafod stori, chwarae gemau ayyb Fydd y cynllun yn dechrau yn ystod ail hanner tymor yr Hydref a gofynnwn i chi sicrhau bod cynnwys y bagiau coch yn gyflawn wrth i'r plentyn ei ddychwelyd i'r ysgol. Fe fydd y plentyn yn cael cyfnewid y weithgaredd yn wythnosol wrth iddo dychwelyd y dasg flaenorol.

TEACHING AND LEARNING

Although there are two registration classes, both rooms are used as one teaching area and all staff work as one team. The children will experience every learning corner during the week as well as play and learn with all reception children, aiding their social and personal development..

The six areas of learning in the Foundation Phase (statutory education programme) are

- Personal and Social Development, Well-being and Cultural Diversity
- Language, Literacy and Communication Skills
- Mathematical Development
- Knowledge and Understanding of the World
- Physical Development
- Creative Development

Children will be encouraged to learn through a variety of learning activities, experiences and approaches, both in the indoor and outdoor environment, ranging from teacher led structured learning activities to child led activities.

Their day will include structured sessions as well as thematic, cross curricular activities where elements of all six areas will be developed, and where the children are encouraged to express their thoughts and ideas.

The children will also experience focus week activities where one theme/ event is the focus for a range of practical activities undertaken throughout the week. This also involves parents, as we will be asking for volunteers to take responsibility for certain tasks during the week whilst simultaneously getting involved in a variety of the child's learning experience.

DYSGU AC ADDYSGU

Er bod yna ddau ddsbarth cofrestrî, yr ydym fel staff yn gweithio fel un tim, ac yn yr un modd , fe fydd plant y ddau ddsbarth yn cyd chwarae a chydweithio yn ystod yr wythnos ac yn defnyddio pob ardal ddysgu o fewn y ddwy ystafell, er mwyn datblygu eu sgiliau Personol a Chymdeithasol ymhellach.

Dyma'r meysydd Dysgu a gynhwysir yn y Cyfnod Sylfaen (rhaglen astudio statudol)

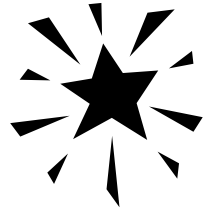
- Datblygiad Personol a Chymdeithasol, Lles ac Arywiaeth Ddiwylliannol
- Sgiliau Iaith, Llythrennedd a Chyfathrebu
- Datblygiad Mathemategol
- Gwybodaeth a Dealltwriaeth o'r Byd
- Datblygiad Corfforol
- Datblygiad Creadigol

Fe fydd y plant yn cael eu hannog i ddysgu drwy gyfrwng amrywiaeth o brofiadau a thechnegau addysgu boed yn y dosbarth neu yn yr amgylchedd allanol. Byddant yn cynnwys sesiynau strwythuredig wedi'u harwain gan yr oedolyn, a phrofiadau dysgu trawsgwricwlaidd a thematig, lle annogir mewnbwn y plant wrth fynd ati i gynllunio a dysgu, a lle fydd y chwe maes dysgu yn cael eu datblygu.

Yn ogystal fe gynhelir wythnosau gweithgareddau thematig, lle fydd un digwyddiad neu thema yn ganolbwynt i ystod eang o brofiadau ymarferol. Annogir chwi fel rhieni i ymuno yn yr wythnosau hyn, drwy wirfoddoli i gymryd cyfrifoldeb dros un o'r gweithgareddau, ac yn hyn o beth cael cyfle gwych i fod yn rhan o brofiadau dysgu'r plentyn.

WORKING TOGETHER IN PARTNERSHIP

Children are encouraged to be polite, to work and play together, help others, listen well, try their best in everything they do, share and take turns, complete home-link tasks and to speak Welsh. These form the basis of our 'Amser Aur' (Golden time) scheme where these goals once achieved by the class as a whole during the week, lead to a fun activity for the children. These goals also very often lead to individual praise through 'Stars of the Day'-(Sêr y Dydd).



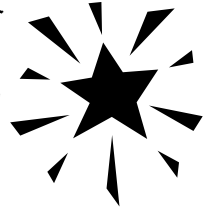
If a child has difficulty in reaching these goals we will work in partnership with parents to decide on practical and positive ways of achieving them.

Early communication is crucial to ensure consistent and fair approaches when solving issues in these matters .



CYDWEITHIO MEWN PARTNERIAETH

Disgwylir i'r plant i ddangos cwrteisi, gydweithio a chydynnu, i wrando'n dda. i wneud eu gorau glas, i rannu a chymryd tro, i gwblhau tasgau Cyswllt Cartref ac i siarad Cymraeg. Mae'r targedau hyn yn ffurfio gwraidd cynllun 'Amser Aur' y dosbarth, lle annogir y dosbarth i'w meithrin drwy gydol yr wythnos er mwyn cael dewis rhydd am gyfnod o sbri ar ddiwedd yr wythnos. Defnyddir y targedau i roi clod i unigolion yn ogystal, a'u coroní'n Sêr y Dydd.



Os yw plentyn yn ei chael hi'n anodd i gyrraedd y targedau hyn, fe annelwn i gydweithio mewn partneriaeth â chwi fel rhieni i alluogi eich plentyn i'w cyrradd mewn modd teg a chadarnhaol. Gwyddom bod cyswllt cynnar yn hanfodol wrth ddatrus problemau mewn modd chyson a theg.

