

Ysgol Gymraeg Melin Gruffydd



Gwybodaeth Gyffredinol

Pennaeth	Mr. Illtud James
Cyfeiriad	Erw Las, Yr Eglwys Newydd, Caerdydd, CF14 1NL
Rhif ffôn	029 20 691 247
E-bost	ijames@cardiff.gov.uk
Gwefan	www.ygmg.com
Cadeirydd y Llywodraethwyr	Mr. Rhodri Lloyd
Math o ysgol	Ysgol Gynradd Gymraeg

Ysgol Gymraeg Melin Gruffydd

Datganiad gweledigaeth

‘Cofia Ddysgu Byw’

Datganiad o fwriad

Mae Ysgol Gymraeg Melin Gruffydd yn gymuned ddiogel, ofalgar lle bydd pob plentyn yn cael y cyfle i gyflawni i'w botensial llawn a datblygu'n aelod gwerthfawr o'r gymdeithas.

"Ein nod yw sicrhau bod yr holl blant, beth bynnag eu gallu, yn cyrraedd eu llawn potensial mewn awyrgylch hapus a diogel"

Yn Ysgol Gymraeg Melin Gruffydd ein bwriad yw:

- hybu rhagoriaeth
- gwerthfawrogi cyfraniad yr unigolyn
- datblygu dysgwyr hyderus ac annibynnol
- pwysleisio datblygiad sgiliau
- hybu datblygiad esthetig, ysbrydol, moesol a chymdeithasol
- datblygu hunanddisgyblaeth
- addysgu'r plant i werthfawrogi a pharchu'r hunan ac eraill
- cael hwyl wrth ddysgu!

Ein gobaith yw:

- y bydd plant, rhieni, staff a llywodraethwyr yn gweithio gyda'i gilydd i greu ysgol hapus, gynhyrchiol a symbylol.

Arwyddair y Plant - Y 3C

Cymreictod

Cwrteisi

Cymhendod

Ysgol Gymraeg Melin Gruffydd

Cefndir

Lleolir Ysgol Gymraeg Melin Gruffydd yn yr Eglwys Newydd, Caerdydd.

Mae'r ysgol, a agorwyd yn 1979, yn ysgol gynradd benodedig Gymraeg gyda thua 370 o ddisgyblion ar y gofrestr mewn dosbarthiadau gallu cymysg.



Mae 12 ystafell ddosbarth gennym sy'n cynnwys dosbarth Meithrin ac 11 dosbarth prif ffrwd. Mae gennym neuadd, ffreutur a llyfrgell.

Mae gan Ysgol Gymraeg Melin Gruffydd staff sy'n ffurfio tîm cyfeillgar a gweithgar. Mae gan bob aelod o'r staff gyfrifoldeb am wahanol feysydd y cwricwlwm. Mae'r ysgol yn ymrwymedig i ddatblygiad proffesiynol parhaus er mwyn galluogi staff i gyflawni eu rolau'n effeithiol. Yn ogystal â'r staff addysgu mae gennym nifer o weinyddesau a chynorthwyr dosbarth.

Mae tua 11% o'r plant ar y gofrestr AAA ac yn derbyn cefnogaeth a chymorth ychwanegol.

Mae gan yr ysgol glerc ysgol a chwe goruchwyliwr amser cinio sy'n rhoi gwasanaeth da i'r ysgol.

Mae'r ysgol yn ymwneud â digwyddiadau chwaraeon yr ardal ac mae ein gweithgareddau allgyrsiol yn cynnwys rygbi, pêl-rwyd, nofio, côr, offerynnau cerdd, dawnsio gwerin, cyfrifiaduron a'r Urdd.

Croesewir rhieni i gynorthwyo yn yr ysgol gyda phethau fel darllen, gwaith celf, dylunio a thechnoleg, cyfrifiaduron, coginio ac ati.

Mae gennym Gymdeithas Rhieni Athrawon fywiog a gweithgar sy'n cyfarfod yn rheolaidd. Mae'r gymdeithas wedi cyflwyno nifer helaeth o roddion i'r ysgol er lles y plant.

Mae Llywodraethwyr yr ysgol yn dangos cefnogaeth a diddordeb byw yn y plant a'r ysgol ac maent yn ymweld yn rheolaidd.

“Mae'r bartneriaeth gyda rhieni a'r gymuned yn dda.”

Arolwg ESTYN - 2003

Ysgol Gymraeg Melin Gruffydd

Staff

Pennaeth	Mr. Illtud James
Dirprwy bennaeth	Mrs Sandra Semmens
Staff Addysgu	Miss Emma Metcalfe Mr. Huw Richardson Mrs Sharon Lloyd Mr. Alun Higham Mrs Ffion Davies Miss Sara Evans Mrs Gwenith Davies Miss Bethan Griffiths Mrs Sara Rees Mrs Eiry Davies Mrs Bethan Hayes Mrs Mara Llewelyn Mrs Gwenda Francis Miss Ffion Lloyd Jones
Ysgrifenyddesau'r ysgol	Mrs Chris Evans Mrs Ann Weeks
Cynorthwywyr dosbarth	Mrs Sam Neathy Miss Lowri Morris Mrs Buddug Williams Mrs Catrin Edwards Miss Sarah Du Croq Slip Miss Lynwen Davies Mrs Sian John Mrs Sam Green Mrs Ceirios Mallett Mrs Alyssia Cabango
Goruchwylwyr Amser Cinio	Mrs Gillian Jones Mrs Sharon Rich Mrs Sarah Davies Mrs Samantha Alexander Mrs Geraldine Hughes Mrs Cheryl Gullett Mrs Georgina Stratford Mrs Lisa Walker
Gofalwr	Mr. Phil Andrews

Ysgol Gymraeg Melin Gruffydd

Y Corff Llywodraethu

Cadeirydd y Llywodraethwyr	Mr. Rhodri Lloyd
Pennaeth	Mr. Illtud James
A.A.Ll.	Cllr. Linda Morgan Cllr. T. Davies Miss Lucy Meredy
Aelodau Cyfetholedig	Mr. R. Cooper Mr Paul Burnell Mr. Rhodri Lloyd
Rhiant-Lywodraethwyr	Mrs Hedd Vine Mr. Essex Havard Mr. Rhys Jones Mr. Steven Singer Mr. Simon Williams
Athro-Lywodraethwyr	Mrs Sandra Semmens Mrs Gwenda Francis
Staff (nad ydynt yn addysgu)	Miss Catrin Edwards

Trefniadaeth

Bydd trefniadaeth y dosbarthiadau ar gyfer y flwyddyn ysgol 2008-2009 fel a ganlyn:

Blwyddyn/dosbarth CC	Athro	Cyfanswm
Blwyddyn 5/6	Mrs Sandra Semmens	30
Blwyddyn 5/6	Miss Emma Metcalfe	30
Blwyddyn 5	Mr. Huw Richardson	30
Blwyddyn 4	Mrs Sharon Lloyd	28
Blwyddyn 3/4	Mr. Alun Higham	27
Blwyddyn 3	Mrs Ffion Davies	28
Blwyddyn 2	Miss Sara Evans	22
Blwyddyn 2	Mrs Gwenith Davies/ Mrs Bethan Hayes	23
Blwyddyn 1	Miss Nia Jones	26
Blwyddyn 1	Miss Bethan Griffiths	26
Derbyn	Mrs Sara Rees	30
Derbyn	Mrs Mara Llewelyn/	30
Meithrin	Mrs Eiry Davies	26am/26pm
	Cyfanswm nifer y disgyblion	382

Ysgol Gymraeg Melin Gruffydd

Derbyniadau

Mae'r ysgol yn gweithredu yn unol â pholisi derbyn y sir sy'n sicrhau cyfle cyfartal a chyfleoedd i blant sydd ag anableddau. Gofynnwn i rieni sy'n dymuno anfon eu plant i Ysgol Gymraeg Melin Gruffydd gysylltu â'r ysgol er mwyn cofrestru enwau eu plant cyn gynted ag y bo modd. Anfonir pecyn gwybodaeth a fydd yn cynnwys ffurflenni derbyn at rieni yn dilyn hynny. Mae lle i 45 o blant o oed derbyn yn flynyddol. Mae hyn yn golygu trefnu dosbarthiadau cymysg eu hoed.

Oriau'r Ysgol

Derbyn, Blwyddyn 1 a 2	9-10am - 12-15pm	1-45pm - 3-45pm
Blwyddyn 3/4/5/6	9-10am – 12-45pm	1-45pm - 3-45pm

Ceir egwyl fer yn ystod sesiwn y bore a'r prynhawn.

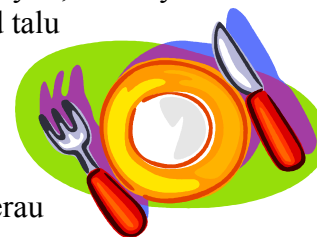
Daw cyfanswm yr oriau addysgu i 20 awr a 25 munud yr wythnos yng Nghyfnod Allweddol 1 a 22 awr a 30munud yr wythnos yng Nghyfnod Allweddol 2 - yr oriau a dreulir ar addysgu yn ystod wythnos ysgol gan gynnwys addysg grefyddol ond nid y weithred ddyddiol statudol o gydaddoli, o gofrestru ac egwylion.

Dylid sicrhau bod y plant yn cyrraedd yr ysgol yn brydlon ar gyfer dechrau'r diwrnod ysgol. Dylai plant gyrraedd iard chwarae'r ysgol rhwng 9-00am a 9-10am pan fydd goruchwyliaeth ar yr iard. Pan fydd y tywydd yn wael, caiff y plant fynd i mewn i adeilad yr ysgol. Dylid casglu'r plant o'r ysgol yn brydlon am 3.45pm.

Cinio Ysgol

Darperir cinio ysgol yn yr ysgol. Ar hyn o bryd y gost yw £1-60 y dydd, £8-00 yr wythnos a dylid talu drwy siec neu arian parod bob wythnos. Dylid talu bob dydd Llun neu ar ddiwrnod cyntaf y tymor/hanner tymor.

Rhoddir prydau ysgol am ddim i blant os yw'r rhieni yn derbyn Cymorth Incwm. Cysylltwch â'r ysgol neu'r Ganolfan Ddinesig (02970 873 000) am fanylion pellach a ffurflen gais. Mae cyfleusterau ar gyfer bwyta brechdanau ar gael hefyd.



Ysgol Gymraeg Melin Gruffydd

Gwisg Ysgol

Rydyn ni'n annog y disgyblion i'w gwisgo bob dydd er mwyn ennyn parch ac agweddau positif tuag at yr ysgol. Gellir prynu'r wisg o siop Joyell yn yr Eglwys Newydd - 02920 693 653.

Merched

Sgert Lwyd
Crys Polo Glas
Sanau pen-glin gwyn
Crys Chwys

Bechgyn

Trowsus hir/byr
Crys Polo Glas
Sanau llwyd
Crys Chwys

Arian

Dylid anfon arian cinio, arian ar gyfer ymweliadau addysgol ac ati i'r ysgol mewn amlen wedi'i selio ac wedi'i labelu'n glir ag enw a dosbarth y plentyn.

Polisi Codi Tâl

Gofynnir i rieni dalu, a hynny'n wirfoddol, am y canlynol:

- ymweliadau addysgol/teithiau ysgol
- bysiau ar gyfer gweithgareddau chwaraeon etc.
- ymweliadau gan gwmnïau theatr a siaradwyr/ymwelwyr eraill
- rhai clybiau (pan fo darparwyr allanol)
- deunyddiau o dro i dro (e.e. cynhwysion coginio).



Heb gefnogaeth ariannol gan rieni, ni fydd yn bosib i rai o'r gweithgareddau hyn ddigwydd!

Ni fydd plentyn yn cael ei wahardd rhag cymryd rhan os yw ei rieni'n methu â thalu. Os oes problem wirioneddol, dylech gysylltu â'r Pennaeth bob amser.

Ysgol Gymraeg Melin Gruffydd

Iechyd, Llês a Diogelwch

Mae'r nyrs ysgol yn ymweld â'r ysgol yn rheolaidd. Bydd archwiliadau clyw, golwg a deintyddol yn digwydd yn ystod cyfnod y plant yn yr ysgol.

Caiff asesiadau risg eu cwblhau yn rheoliad i sicrhau fod yr adeilad, y safle a mannau ymweld yn ddiogel i'r plant, i'r staff ac i ymwelwyr.

Rhifau Ffôn Argyfwng

Cedwir rhifau ffôn argyfwng yn swyddfa'r ysgol ar gyfer achosion damweiniau a salwch. Dylid sicrhau eu bod yn cael eu diweddarau! Anfonir Ffurflen Gyswllt at rieni ar ddechrau bob blwyddyn ysgol i'r perwyl hynny.



Cyfle Cyfartal

Rydym fel ysgol yn hyrwyddo tegwch a chydaddoldeb yn yr addysg a gynigwn yn yr ysgol. Nid yw Ysgol Gymraeg Melin Gruffydd yn gwahaniaethu yn erbyn neb, boed yn staff neu yn ddisgyblion, ar sail eu rhyw, hil, anabledd, crefydd neu liw.

Rydym fel ysgol yn sicrhau fod yr holl ddisgyblion yn derbyn yr un cyfleoedd addysgol. Anelwn fel ysgol at waredu gwahaniaethu anuniongyrchol sy'n medru atal addysg gyflawn.

Gwrth-hiliaeth

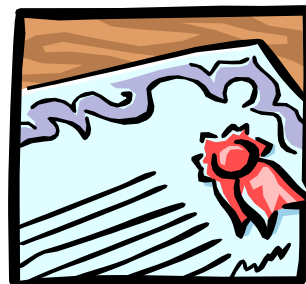
Mae hawl gan bob plentyn i dderbyn yr addysg orau a ellir ei gynnig gan yr ysgol gan roi cyfle i'r disgyblion i gyd i brofi amrywiaeth o weithgareddau. Anelwn at greu ethos sy'n groesawgar i bawb. Mae Ysgol Gymraeg Melin Gruffydd yn gweithredu Polisi Cydraddoldeb Hiliol a'n bwriad yw sicrhau y bydd ethos yr ysgol yn rhoi i'r plant yr amgylchedd iawn i dyfu'n aelodau o gymdeithas amlddiwylliannol gan barchu eraill a dangos gwir ddiddordeb yn eu buddiannau.

Ysgol Gymraeg Melin Gruffydd

Mae'n bwysig parchu cred a diwylliant pobl eraill, mae'n bwysig felly i helpu'r plant i barchu ffyrdd eraill o fyw; i'w gwneud yn ymwybodol bod ffyrdd o fyw moesol ac ystyrlon yn gyffredin i bob cenedl a diwylliant; ac i fod yn garedig a thrugarog wrth bawb beth bynnag fo'u cefndir diwylliannol. Dilynir fframwaith Addysg Personol a Chymdeithasol i gynnig profiadau eang i'r disgyblion er mwyn datblygu synnwyr o hunan werth ac i allu uniaethu'n effeithiol ac eraill. Mae'r Polisi Cydraddoldeb Hiliol yn cael ei effaith ar ein Polisi Disgyblu, y Polisi Addysg Grefyddol, y Polisi ABCh., a'r Polisi Cyfleoedd Cyfartal.

Ethos, Ymddygiad a Disgyblaeth

Ein dymuniad yn Ysgol Gymraeg Melin Gruffydd yw cynnal hinsawdd sy'n hybu agwedd gadarnhaol tuag at ymddygiad a disgyblaeth. Ein bwriad yw datblygu ymwybyddiaeth o hunanddisgyblaeth, cyfrifoldeb a pharch y naill at y llall yn ein disgyblion.



Gwobrwyir gwaith da ac ymddygiad da drwy roi sêr, pwyntiau, tystysgrifau ac Amser Aur. Pan fydd rhywun yn torri'r rheolau hyn, defnyddir sancsiynau priodol a bwriadus fel colli amser rhydd, colli breintiau, ymddiheuriadau ysgrifenedig ac adrodd i'r Pennaeth. Trafodir problemau disgyblaeth difrifol â rhieni yn gynnar a phwysleisir y bartneriaeth hon.

Mae gan yr ysgol gytundeb cartref sydd i'w gytuno a'i lofnodi gan y plant, y rhieni a'r staff.

“Mae'r disgyblion yn gyfeillgar a chwrtais tuag at ei gilydd, athrawon ac ymwelwyr. Mae ymddygiad ac ymagweddau'r disgyblion y tu fewn i'r ystafelloedd dosbarth ac oddi amgylch yr ysgol yn dda iawn.”

Arolwg ESTYN - 2003

Ysgol Gymraeg Melin Gruffydd

Y Cwricwlwm

Yn Ysgol Gymraeg Melin Gruffydd, ein bwriad yw datblygu dysgwyr hyderus ac annibynnol. Mae'r Cwricwlwm Cenedlaethol yn ein helpu ni i wneud hyn yn effeithiol.

Ar hyn o bryd mae'n ofynnol yn ôl y Cwricwlwm Cenedlaethol i bob plentyn rhwng 5 ac 16 oed astudio pedwar Pwnc Craidd - Cymraeg, Saesneg, Mathemateg a Gwyddoniaeth, a'r Pynciau Sylfaen canlynol yn yr ysgol gynradd - Hanes, Daearyddiaeth, Dylunio a Thechnoleg, Technoleg Gwybodaeth, Celf, Cerddoriaeth, Addysg Gorfforol ac Addysg Bersonol a Chymdeithasol.



Mae'n ofynnol addysgu Addysg Grefyddol yn yr ysgolion hefyd er nad yw'n bwnc yn y Cwricwlwm Cenedlaethol.

Ar gyfer plant yn y Dosbarthiadau Meithrin a Derbyn nad ydynt wedi cyrraedd eu pen-blwydd yn 5 oed, mae'r gwaith yn seiliedig ar Ganlyniadau Dymunol y Blynyddoedd Cynnar o ran Iaith a Llythrennedd, Datblygiad Mathemategol, Gwybodaeth a Dealltwriaeth o'r Byd, Datblygiad Creadigol, Datblygiad Corfforol a Datblygiad Personol a Chymdeithasol. Rydym yn y broses o baratoi at ddyfodiad y Cyfnod Sylfaen ym Medi 2008.

Yn Ysgol Gymraeg Melin Gruffydd mae cryn bwyslais ar ddatblygiad Sgiliau – Meddwl, Cyfathrebu, TGCh a Rhif - ar draws y cwricwlwm. .

Mae pwyslais hefyd ar bwysigrwydd y Celfyddydau ac Addysg Gorfforol o ran datblygu gallu a diddordebau'r plant. Yn ystod cyfnod y plant yn yr ysgol hon, ein bwriad yw rhoi'r cyfle iddynt ymwneud ag ystod o brofiadau diwylliannol drwy ymweld ag orielau celf, cwmnïau theatr teithiol a gweithio gydag artistiaid, awduron, chwedleuwyr neu artistiaid perfformio.

Ein hamcanion o ran Addysg Gorfforol:

- Hybu gweithgaredd corfforol a ffordd o fyw iach,
- Datblygu agweddau cadarnhaol –gweithio fel rhan o dîm, hybu chwarae teg,
- Sicrhau arfer diogel a mwyhad.

Cynhelir clybiau pêl droed a phêl rwyd ar ôl ysgol ar nosweithiau Iau.

Caiff y disgyblion y cyfle i fynychu 4 cwrs preswyl yng Nghyfnod Allweddol 2

Blwyddyn 4 – Fferm Maes y Fron, Abercrâf

Blwyddyn 5 – Canolfan Danywenallt

Blwyddyn 6 – Llangrannog a Phlas Tan y Bwlch

“Mae'r disgyblion yn elwa ar ystod eang o weithgareddau allgyrsiol”
Arolwg ESTYN - 2003

Ysgol Gymraeg Melin Gruffydd

Trosglwyddo i'r Uwchradd

Mae plant Ysgol Gymraeg Melin Gruffydd yn trosglwyddo i Ysgol Gyfun Glantaf ar ddiwedd blwyddyn 6. Fodd bynnag, y rhieni sy'n dewis i ba ysgol y bydd eu plant yn mynd.

Yn ystod Blwyddyn 6, mae'r Awdurdod Addysg Lleol yn anfon llyfryn manwl sy'n cynnwys yr holl wybodaeth berthnasol ynghylch trefn ceisiadau a derbyniadau ysgolion uwchradd.

Mae Ysgol Gyfun Glantaf yn darparu ffurflenni derbyn a gwybodaeth i ddisgyblion Blwyddyn 6 ac mae noson agored bob blwyddyn hefyd, a hynny'n rhoi cyfle i rieni disgyblion Blwyddyn 6 gwrrd â phennaeth a staff Ysgol Gyfun Glantaf.

Y Gymraeg

Ysgol benodedig Gymraeg yw Ysgol Gymraeg Melin Gruffydd. Ar wahân i'r Saesneg, sy'n cael ei chyflwyno yn yr adran Iau, mae pob pwnc yn cael ei addysgu drwy gyfrwng y Gymraeg. Ni addysgir Saesneg yn y Babanod. Anogir pob plentyn i ddefnyddio'r Gymraeg bob amser.

Addysg Rhyw

Mae'r deddfau addysg ddiweddaraf yn mynnu bod addysg rhyw yn cael lle teilwng mewn ysgolion oherwydd y cyfrifoldeb sydd gan yr ysgolion i sicrhau bod eu disgyblion yn cael eu paratoi'n ddigonol gogyfer â'u bywyd fel oedolion. Fe fydd hyn yn cael ei wneud mewn modd a fydd yn eu hannog i barchu gwerthoedd moesol a theuluol, yn rhan o fframwaith Addysg Iechyd ac Addysg Bersonol a Chymdeithasol. Ar ôl ymgynghori â'r pennaeth mae'r Llywodraethwyr wedi penderfynu ar bolisi cyffredinol ynglŷn â chynnwys a threfniant, gan adael rhyddid i'r athrawon ddefnyddio eu sgiliau proffesiynol i addysgu'r cwricwlwm.

Fe fydd disgyblion Blwyddyn 5 yn dilyn cyfres deledu yn ymwneud â rhyw.

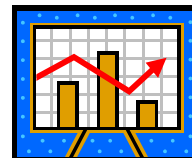
Fe fydd y rhieni yn cael y wybodaeth berthnasol am y gyfres ac yna gofynnir am ganiatâd y rhieni cyn dangos y rhaglenni i'w plant. Os cyfyd unrhyw broblem ymhlith merched Blwyddyn 5 neu 6 fe fydd athrawes yn ei drafod. Mae'r Awdurdod Iechyd Lleol yn trefnu bod un o'i swyddogion ar gael i ymweld â'r ysgol yn ôl y galw i siarad â'r merched hŷn. Gan y rhieni bydd y gair olaf os yw eu plant i gael gwarsi Addysg Rhyw neu beidio.

Mae croeso i chi gwrrd â'r Pennaeth os oes gennych unrhyw ymholiadau neu bryderon ynglŷn â'r agwedd hon o waith yr ysgol.

Ysgol Gymraeg Melin Gruffydd

Asesu

Mae cofnodion o waith y plant yn cael eu diweddarau'n rheolaidd. Cofnodir tystiolaeth o waith disgyblion a gweithredir asesu parhaol – ffurfiol ac anffurfiol- o gynnydd disgyblion unigol. Cynhelir dwy wythnos asesu yn ystod blwyddyn ysgol – un yn nhymor yr Hydref ac un yn nhymor yr Haf – a chaiff datblygiad a pherfformiad pob plentyn ei 'dracio'.



Anfonir Adroddiadau Blynyddol at rieni tua diwedd y flwyddyn ysgol ynghyd ag asesiadau athrawon ar ddiwedd y Cyfnodau Allweddol. Gwelir y canlyniadau diweddaraf yn y prospectws hwn. Cynhelir Prynghawniau/Nosweithiau Agored ddwywaith y flwyddyn lle caiff rhieni gyfle i ymweld â'r ysgol a chael sgwrs â'r athro dosbarth am ddatblygiad eu plentyn.

Gwaith Cartref

Anogir pob plentyn o'r dosbarth Derbyn hyd at Flwyddyn 6 i ddarllen yn eang gartref. Anfonir gwaith sillafu a thablau adref yn wythnosol a bydd y plant yn cael eu profi ar y rhain.

Bydd plant **Cyfnod Allweddol 2/yr Adran Iau** yn cael gwaith cartref yn wythnosol. Gosodir y gwaith cartref ar ddydd Iau i'w gwblhau erbyn y dydd Mawrth canlynol.

Bydd plant **Cyfnod Allweddol 1/y Babanod** yn cael gwaith cartref yn wythnosol. Gosodir y gwaith cartref ar ddydd Llun, i'w gwblhau erbyn y dydd Llun canlynol.

Byddem yn gwerthfawrogi cefnogaeth rhieni i sicrhau bod gwaith cartref yn cael ei gwblhau a'i ddychwelyd yn brydlon.

Cyd addoli/Gwasanaethau

Caiff y disgyblion y cyfle i gyd addoli yn ddyddiol. Mae'r adegau yma yn cynnig cyfle arbennig i gymuned yr ysgol gyfarfod gyda'i gilydd i gydaddoli ac ystyried materion sy'n effeithio ar yr ysgol gyfan, gan gwmpasu pynciau mor amrywiol â bwlio, gwyliau, perthnasoedd a phobl enwog. Mae gan rieni'r hawl i dynnu eu plant yn ôl o'r gwasanaethau neu ran ohonynt a'r gwersi Addysg Grefyddol yn y dosbarth. Mae croeso i chi drafod hyn gyda'r Pennaeth.

Ysgol Gymraeg Melin Gruffydd

Anghenion Addysgol Arbennig

Ein bwriad yw darparu cyfle i bob plentyn ddatblygu i'w lawn botensial, o gofio anghenion a gallu unigol y plentyn. I'r mwyafrif o ddisgyblion, cyflawnir yr anghenion hynny yn y dosbarth drwy'r Cwricwlwm Cenedlaethol a pholisïau cwricwlwm cysylltiedig yr ysgol a'r strategaethau dysgu ac addysgu.

Fodd bynnag, rydym yn cydnabod bod angen help ychwanegol ar nifer bach o blant. Credwn fod diagnosis cynnar ac ymyriad priodol yn gwella disgwyliadau plant ag Anghenion Addysgol Arbennig. Ein hamcan yw creu amgylchedd ysgol sy'n meithrin anogaeth, derbyniad, parch a sensitifrwydd fel y gall pob plentyn ag Anghenion Addysgol Arbennig brofi llwyddiant yn ôl eu cyfyngiadau unigol .

Mae gennym nifer o strategaethau cefnogi y gellir eu cynllunio i ddiwallu anghenion plentyn unigol. Os bydd angen, byddwn yn ceisio cymorth proffesiynol oddi wrth asiantaethau allanol er mwyn diwallu anghenion y plentyn yn llawn .

“Mae ansawdd y ddarpariaeth ar gyfer disgyblion ag AAA yn dda.”

Arolwg ESTYN - 2003

Gwyliau Ysgol 2008/2009

Tymor	Tymor yn dechrau	Hanner tymor yn dechrau	Hanner tymor yn gorffen	Tymor yn gorffen
Hydref 2008	Dydd Llun Medi 1	Dydd Llun Hydref 27	Dydd Gwener Hydref 31	Dydd Gwener Rhagfyr 19
Gwanwyn 2009	Dydd Iau Ionawr 5	Dydd Llun Chwefror 16	Dydd Gwener Chwefror 20	Dydd Gwener Ebrill 3
Haf 2009	Dydd Llun Ebrill 20	Dydd Llun Mai 25	Dydd Gwener Mai 29	Dydd Llun Gorffennaf 20

Ysgol Gymraeg Melin Gruffydd

Presenoldeb

Gwanwyn 2008	96%
Hydref 2007	96%
Haf 2007	96%

Prosiectau

Mae'r ysgol yn weithgar iawn mewn amryw o brosiectau-

Cynllun Comeniws – cynllun sydd yn cysylltu ysgolion ar draws Ewrob. Mae gan yr ysgol gysylltiadau ag ysgolion yn yr Eidal, Romania, Yr Almaen a Ffrainc/Guadeloupe

CILT – cynllun sydd yn cynnig gwersi Ffrangeg ac Almaeneg I ddisgyblion blwyddyn 6

Japan 21 – prosiect sydd yn creu cysylltiadau rhwng ysgolion ym Mhrydain ag ysgolion yn Siapan. Mae gan yr ysgol gysylltiad gydag ysgol yn Nara, prifddinas gyntaf Siapan.

Cynllun Addysg Iechyd – cynllun sydd yn hybu ffordd iachus o fyw

PESS – cynllun sydd yn hybu Addysg Gorfforol

Ysgolion ECO - Mae Ysgol Melin Gruffydd yn anelu at fod yn ysgol 'werdd' ei meddylfryd. Rydym yn gweithio gyda'n gilydd i feddwl am syniadau am sut i gynyddu cyfraniad ein hysgol at helpu'r amgylchedd.

Cwynion

Gall athro dosbarth eich plentyn fel arfer ddelio'n gyflym â chwynion sy'n ymwneud â'r cwricwlwm neu unrhyw agwedd arall ar fywyd yr ysgol. Fel arfer, byddai'n well petaech yn gwneud apwyntiad drwy swyddfa'r ysgol fel y gallwn neilltuo amser priodol i ystyried a datrys unrhyw gwynion. Os nad ydych yn fodlon â'r canlyniad, gallwch drafod y mater ymhellach gyda'r Pennaeth a fydd yn cynnwys y personau priodol angenrheidiol er mwyn datrys y sefyllfa. Os bydd angen, gellir dod â chwynion ysgrifenedig at sylw'r Corff Llywodraethu yn unol â gofynion Deddf Addysg 1998 a rheoliadau'r Awdurdod Lleol.

Ysgol Gymraeg Melin Gruffydd

Cynllun Gofal Ysgol Melin Gruffydd

Mae Ysgol Melin Gruffydd a Menter Caerdydd yn gweithio mewn partneriaeth i gynnal cynlluniau Gofal yn ystod gwyliau'r ysgol. Mae'r cynllun yn rhedeg yn ystod gwyliau hanner tymor Hydref, Chwefror, Pasg, Sulgwyn a'r Haf 8.30yb – 5.30yp. Yn ystod y cynlluniau mae'r plant yn cymryd rhan mewn pob math o weithgareddau, e.e. celf a chreffft, chwaraeon yn ogystal â thripiâu. Cedwir y tâl mor isel â phosib er mwyn galluogi rhieni i fwynhau gofal plant sy'n rhesymol o ran cost. Ar hyn o bryd, y tâl yw £16 y diwrnod ac yna £18 diwrnod trip.



Am fanylion pellach cysylltwch â Menter Caerdydd ar 029 20565658

rachaelevans@mentercaerdydd.org

www.mentercaerdydd.org



Ysgol Gymraeg Melin Gruffydd

Clwb Brecwast a Chlwb ar ôl ysgol

Cynhelir Clwb Brecwast yn yr ysgol bob bore o 8-00am i 9-00am. a Chlwb ar ôl ysgol o 3-45pm i 5-45pm. Mae'r clybiau gofal yma yn agored i blant y dosbarth Derbyn-Blwyddyn 6 a rhoddir lluniaeth i'r disgyblion. Mae'r clybiau yma yn boblogaidd iawn a dylid cofrestru yn fuan.

Am fanylion pellach cysylltwch â Trystan Francis – 07967 568 412

Gwersi offerynnau Cerddoriaeth

Hyfforddwr	Diwrnod	Offeryn
Mr. Greg Morgan	Llun	Prês
Mrs Penny Hughes	Mawrth	Ffidil
Mrs Caroline Hunter	Mawrth	Chwythbrennau
Mrs Wendy Owen	Iau a Gwener	Soddgrwth
Miss Luned Scourfield	Gwener	Telyn

Mae'r wybodaeth a geir yn y llawlyfr hwn yn gywir ar ddyddiad ei argraffu ond gall newid cyn dechrau neu yn ystod y flwyddyn honno neu mewn blynyddoedd i ddod

Ysgol Gymraeg Melin Gruffydd

Adroddiad Cymharol/Dilysiad yr Ysgol 2007 (Disgyblion CA1)

Caerdydd

YSGOL GYMRAEG MELIN GRUFFYDD

		N (%)	D (%)	W (%)	1 (%)	2 (%)	3 (%)	4+ (%)	LD (%)
Saesneg	Ysgol	0.0	0.0	0.0	0.0	0.0	0.0	0.0	0.0
	<i>Cenedlaethol</i>	0.1	0.4	3.4	13.1	62.7	20.4	0.0	83.1
Llafaredd	Ysgol	0.0	0.0	0.0	0.0	0.0	0.0	0.0	0.0
	<i>Cenedlaethol</i>	0.1	0.4	2.4	9.8	63.4	24.0	0.0	87.3
Darllen	Ysgol	0.0	0.0	0.0	0.0	0.0	0.0	0.0	0.0
	<i>Cenedlaethol</i>	0.1	0.4	3.8	13.9	54.9	26.8	0.0	81.8
Ysgrifennu	Ysgol	0.0	0.0	0.0	0.0	0.0	0.0	0.0	0.0
	<i>Cenedlaethol</i>	0.1	0.4	4.9	14.4	68.4	11.8	0.0	80.2

Cymraeg iaith Gyntaf	Ysgol	0.0	0.0	2.3	2.3	53.5	41.9	0.0	95.3
	<i>Cenedlaethol</i>	0.2	0.1	1.0	10.1	63.5	25.1	0.0	88.6
Llafaredd	Ysgol	0.0	0.0	2.3	2.3	55.8	39.5	0.0	95.3
	<i>Cenedlaethol</i>	0.2	0.1	1.1	10.6	63.6	24.4	0.0	88.0
Darllen	Ysgol	0.0	0.0	2.3	9.3	58.1	30.2	0.0	88.4
	<i>Cenedlaethol</i>	0.2	0.1	2.3	15.4	59.1	22.9	0.0	81.9
Ysgrifennu	Ysgol	0.0	0.0	0.0	16.3	69.8	14.0	0.0	83.7
	<i>Cenedlaethol</i>	0.2	0.1	2.6	19.1	66.2	11.8	0.0	78.0

Mathemateg	Ysgol	0.0	0.0	0.0	0.0	55.8	44.2	0.0	100.0
	<i>Cenedlaethol</i>	0.1	0.3	2.0	10.4	63.9	23.2	0.0	87.2

Gwyddoniaeth	Ysgol	0.0	0.0	0.0	7.0	60.5	32.6	0.0	93.0
	<i>Cenedlaethol</i>	0.1	0.3	1.6	8.6	65.5	23.9	0.1	89.4

Dangosydd Pwnc Craidd *

Ysgol	93.0
<i>Cenedlaethol</i>	80.6

Nodiadau

N: Ni ddyfarnwyd lefel am resymau heblaw datgymhwysio

D: Datgymhwyswyd o dan Adran 364-367 o Ddeddf Addysg 1996

W: Gweithio tuag at sicrhau Lefel 1

LD: % yn ennill y lefel disgwylidig (L2+)

Mae'r data cymharol cenedlaethol yn cyfeirio at 2006

* Canran y disgyblion sydd wedi cyrraedd lefel 2 neu uwch mewn Cymraeg (iaith gyntaf) neu Saesneg, cyfuniad o Fathemateg a Gwyddoniaeth

Ysgol Gymraeg Melin Gruffydd

Adroddiad Cymharol/Dilysiad yr Ysgol 2007 (Disgyblion CA2)

Caerdydd

YSGOL GYMRAEG MELIN GRUFFYDD

		N (%)	D (%)	W (%)	1 (%)	2 (%)	3 (%)	4 (%)	5 (%)	6+ (%)	LD (%)
Saesneg	Ysgol	0.0	0.0	0.0	0.0	0.0	5.0	32.5	62.5	0.0	95.0
	Cenedlaethol	0.1	0.3	0.5	0.6	3.9	15.9	48.2	30.4	0.0	78.6
Llafaredd	Ysgol	0.0	0.0	0.0	0.0	0.0	0.0	30.0	70.0	0.0	100.0
	Cenedlaethol	0.1	0.3	0.4	0.6	3.5	15.9	48.6	30.5	0.0	79.1
Darllen	Ysgol	0.0	0.0	0.0	0.0	0.0	7.5	30.0	62.5	0.0	92.5
	Cenedlaethol	0.1	0.3	0.5	0.6	4.1	15.9	45.0	33.3	0.1	78.4
Ysgrifennu	Ysgol	0.0	0.0	0.0	0.0	0.0	7.5	35.0	57.5	0.0	92.5
	Cenedlaethol	0.1	0.3	0.5	0.7	4.8	20.3	47.2	26.0	0.1	73.3

Cymraeg Iaith Gyntaf	Ysgol	0.0	0.0	0.0	0.0	0.0	10.0	30.0	60.0	0.0	90.0
	Cenedlaethol	0.3	0.7	1.0	0.9	3.9	17.8	50.2	25.3	0.0	75.5
Llafaredd	Ysgol	0.0	0.0	0.0	0.0	0.0	2.5	37.5	60.0	0.0	97.5
	Cenedlaethol	0.3	0.7	0.9	0.9	3.3	14.5	50.3	29.1	0.0	79.4
Darllen	Ysgol	0.0	0.0	0.0	0.0	0.0	10.0	30.0	60.0	0.0	90.0
	Cenedlaethol	0.3	0.7	1.1	0.7	4.0	17.2	46.0	30.0	0.0	76.0
Ysgrifennu	Ysgol	0.0	0.0	0.0	0.0	0.0	15.0	40.0	45.0	0.0	85.0
	Cenedlaethol	0.3	0.7	1.0	1.0	5.5	26.3	47.6	17.5	0.0	65.1

Mathemateg	Ysgol	0.0	0.0	0.0	0.0	0.0	20.0	45.0	35.0	0.0	80.0
	Cenedlaethol	0.1	0.3	0.5	0.5	3.2	14.4	47.5	33.4	0.1	81.0
Defnyddio a Chymhywso Mathemateg	Ysgol	0.0	0.0	0.0	0.0	0.0	25.0	47.5	27.5	0.0	75.0
	Cenedlaethol	0.1	0.3	0.5	0.6	4.6	20.7	45.6	27.4	0.1	73.1
Rhif ac Algebra	Ysgol	0.0	0.0	0.0	0.0	0.0	12.5	37.5	50.0	0.0	87.5
	Cenedlaethol	0.1	0.3	0.5	0.5	3.2	14.4	46.0	34.9	0.1	81.0
Siâp, Gofod a Mesurau	Ysgol	0.0	0.0	0.0	0.0	0.0	22.5	45.0	32.5	0.0	77.5
	Cenedlaethol	0.1	0.3	0.5	0.5	3.2	14.7	47.4	33.2	0.1	80.7
Trin Data	Ysgol	0.0	0.0	0.0	0.0	0.0	25.0	42.5	32.5	0.0	75.0
	Cenedlaethol	0.1	0.3	0.5	0.5	3.1	15.0	47.6	32.8	0.1	80.5

Gwyddoniaeth	Ysgol	0.0	0.0	0.0	0.0	0.0	15.0	57.5	27.5	0.0	85.0
	Cenedlaethol	0.1	0.3	0.5	0.3	1.8	11.5	51.8	33.8	0.0	85.6
Ymholiad Gwyddonol	Ysgol	0.0	0.0	0.0	0.0	0.0	12.5	50.0	37.5	0.0	87.5
	Cenedlaethol	0.1	0.3	0.5	0.4	2.7	16.6	49.9	29.4	0.0	79.4
Prosesau Bywyd a Phethau Byw	Ysgol	0.0	0.0	0.0	0.0	0.0	20.0	50.0	30.0	0.0	80.0
	Cenedlaethol	0.1	0.3	0.5	0.3	1.5	10.4	49.7	37.2	0.0	86.9
Defnyddiau a'u Priodweddau	Ysgol	0.0	0.0	0.0	0.0	0.0	15.0	60.0	25.0	0.0	85.0
	Cenedlaethol	0.1	0.3	0.5	0.3	1.8	11.9	51.5	33.7	0.0	85.2
Prosesau Ffisegol	Ysgol	0.0	0.0	0.0	0.0	2.5	27.5	47.5	22.5	0.0	70.0
	Cenedlaethol	0.1	0.3	0.5	0.3	1.9	12.8	51.8	32.3	0.0	84.1

Ysgol Gymraeg Melin Gruffydd

Dangosydd Pwnc Craidd *

Ysgol	77.5
Cenedlaethol	74.2

Nodiadau

N: Ni ddyfarnwyd lefel am resymau heblaw datgymhwysu

D: Datgymhwyswyd o dan Adran 364-367 o Ddeddf Addysg 1996

W: Gweithio tuag at sicrhau Lefel 1

LD: % yn ennill y lefel disgwylidig (L4+)

Mae'r data cymharol cenedlaethol yn cyfeirio at 2006

* Canran y disgyblion sydd wedi cyrraedd lefel 4 neu uwch mewn Cymraeg (iaith gyntaf) neu Saesneg, cyfuniad o Fathemateg a Gwyddoniaeth